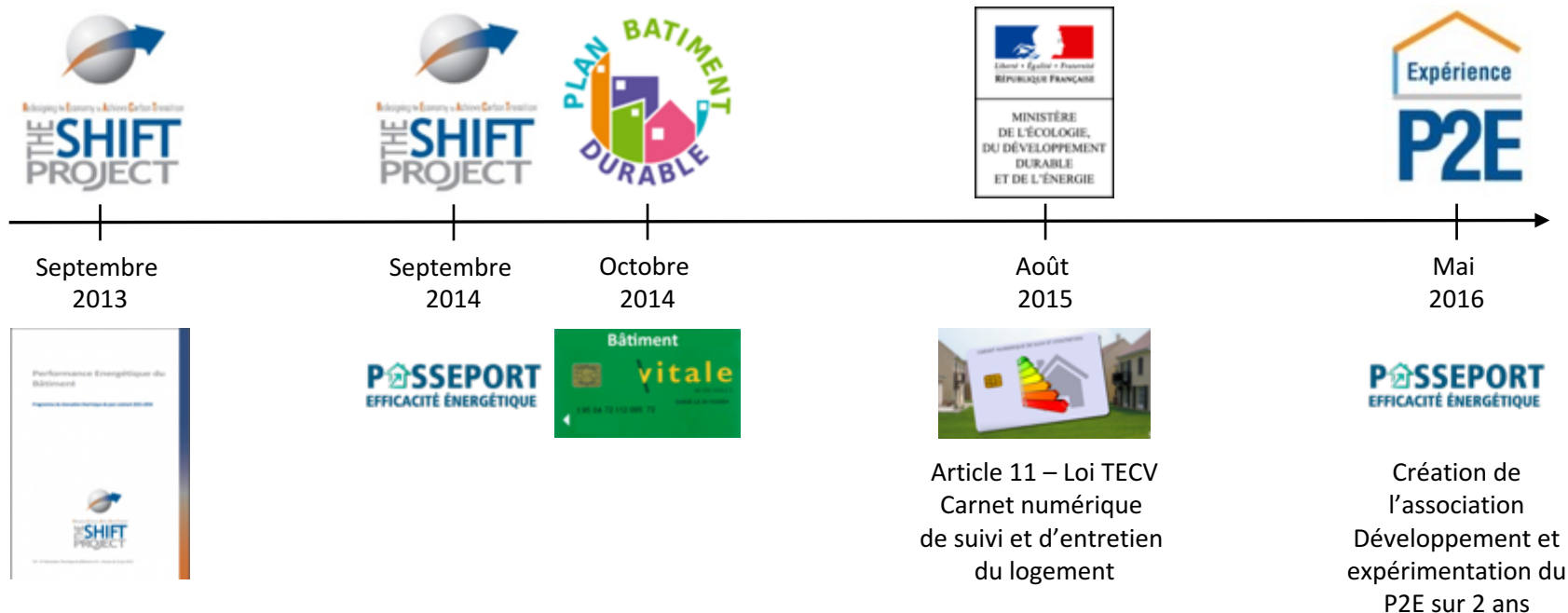




Mettre en œuvre une démarche de rénovation énergétique qui s'appuie sur un Passeport Efficacité Energétique (P2E)

Genèse de l'association



Les travaux menés par The Shift Project - Groupe de Travail Efficacité Énergétique des Bâtiments ont influencé l'adoption d'un carnet numérique de suivi et d'entretien du logement dans la loi TECV

Expérience P2E

Association loi 1901 à but non lucratif, créée le 18 mai 2016 dans la continuité des travaux de The Shift Project

Objet : mettre en œuvre une démarche de rénovation énergétique qui s'appuie sur un Passeport Efficacité Énergétique (P2E)



Présidée par **Frank Hovorka**, directeur la stratégie au sein du groupe immobilier Quartus

Conseil d'administration

Membre d'honneur : Olivier Sidler

Membres fondateurs



Collège des Partenaires



Collège des Territoires



Bureau présidé par Frank Hovorka

Chef de projet

Comité de suivi

Comité de pilotage

Ateliers thématiques

Objectifs ?

- Renforcer la loi TECV (articles 11, 14 et 188)
- Fédérer les initiatives de passeports rénovation
- 1000 passeports testés d'ici mai 2018

Où ? Par qui ?

- Dans les territoires, au plus près de la réalité du terrain
- Par des experts en rénovation (architectes, bureaux d'études, entreprises, artisans, conseillers énergie)

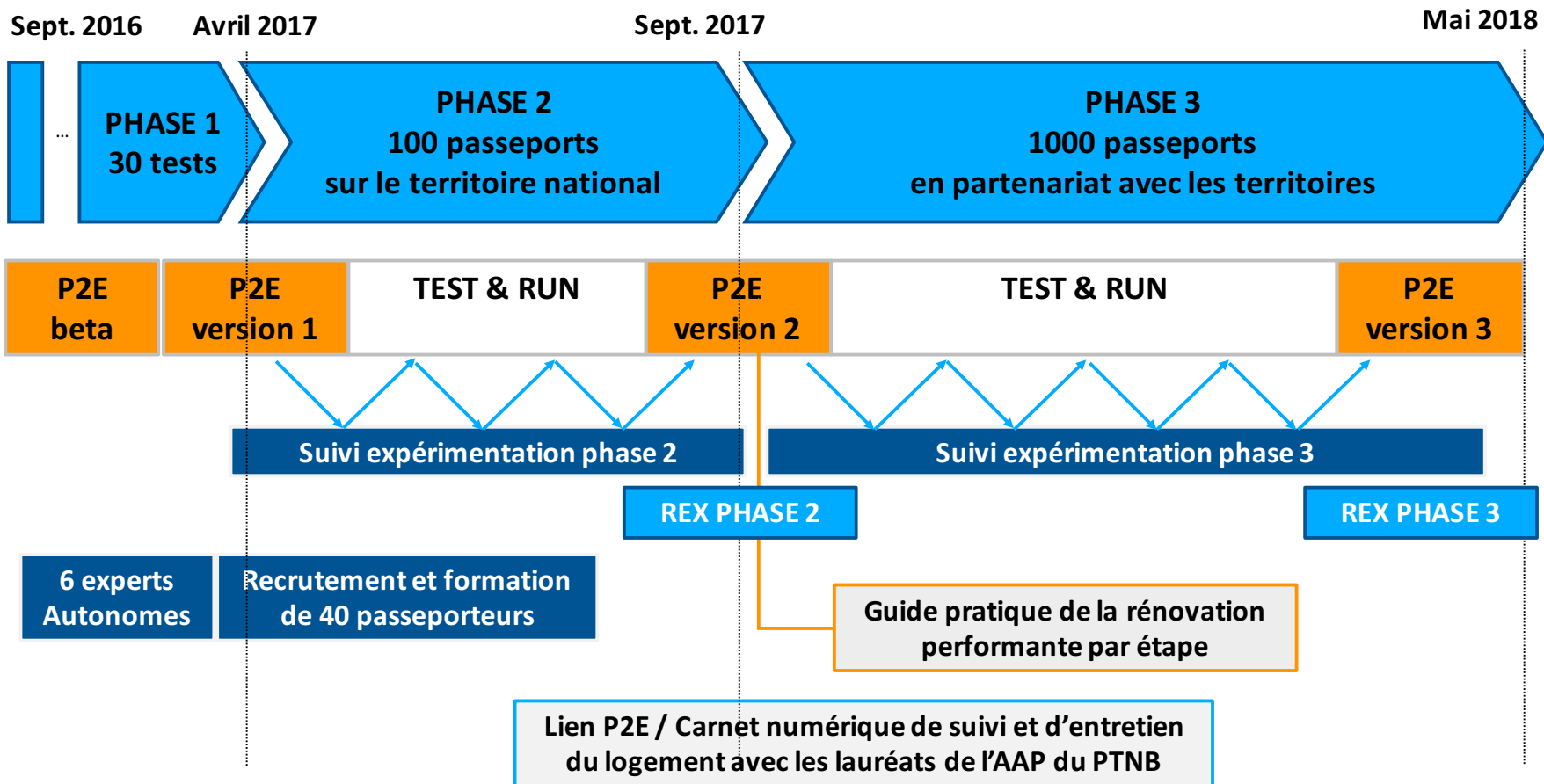
Comment ?

- Expérimentation sur 2 ans
- Outil basé sur des combinatoires de performance énergétique et un plan pluriannuel de travaux
- Compatible BBC et SNBC 2050

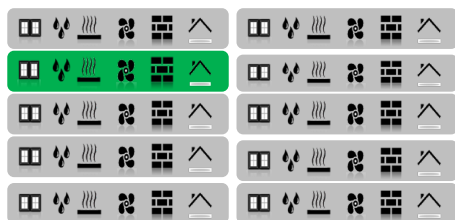
Finalité ?

- Recueillir et analyser les retours d'expérience
- Nouer des partenariats avec les acteurs de filière
- Faire la promotion du P2E auprès des institutions publiques

Expérimentation



Combinatoires de performance énergétique



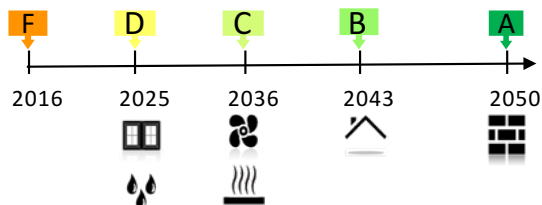
Un état des lieux in situ du logement



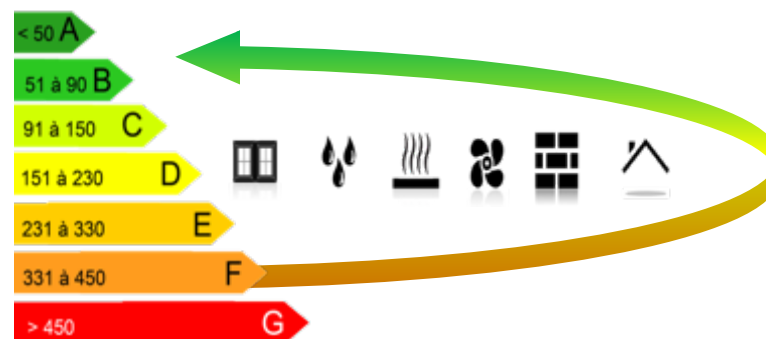
Expert en rénovation performante



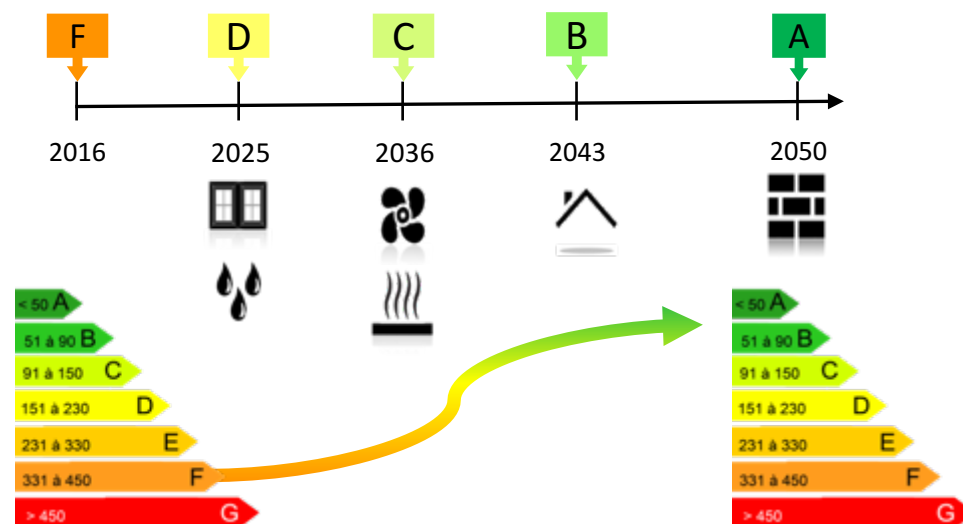
Plan pluriannuel de travaux



Rénovation complète et performante en une fois



Rénovation complète et performante par étapes





Contact : [benoit.montels\(at\)experience-p2e.org](mailto:benoit.montels@experience-p2e.org)
www.experience-p2e.org